

Vertargil Groene Leem

zuiverend - herstellend - opbouwend



VERTARGIL®

De oerkracht van leem



Schindeles Leem

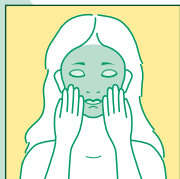
Het gebruik van Vertargil Groene Leem

Bij tube-gebruik:

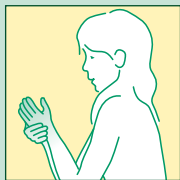
Verdeel gelijkmatig een laagje van ongeveer 1/2 cm op de huid. Na droging met lauw water afwassen. Om opdrogen te voorkomen kan de leem afgedekt worden met een vochtige doek of een stukje huishoudfolie met uitsparingen voor de mond en de neus.

Bij poeder-gebruik:

Giet de gewenste hoeveelheid Vertargil® langzaam in een kom waarin zich een gelijke hoeveelheid water bevindt. Laat dit alles een tijdje



bezinken zonder roeren opdat de leem het water goed kan opnemen. Giet het overtollige water weg; de pasta is klaar. Het is raadzaam regen-, bron-, mineraal- of gedestilleerd water te gebruiken, omdat leidingwater meestal chloor bevat hetgeen de werking van de Vertargil® beïnvloedt. Wanneer men de poeder aanmaakt met Chi®-hydrolaten (natuurzuivere bloemwaters) verkrijgt men een aangenaam geurende pasta.



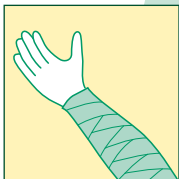
Het restant van reeds klaargemaakte pasta kan bewaard worden mits het met licht en lucht in aanraking blijft. Dus leem afdekken met een laagje water en stofvrij wegzetten. Bij volgend gebruik water afgieten, klaar!

VERTARGIL® groene leem, werking en e

- zuigt de gifstoffen uit het lichaam op en geeft de mineralen af, zowel inwendig als uitwendig
- stimuleert de doorstroming van het bloed en activeert de heropbouw van de rode bloedlichaampjes
- remt bacteriologische activiteiten.
- neemt geur en uitscheidingen van de huid op
- verzacht en ontspant plaatselijke ontstekingen
- ruimt onderhuidse bloeditstortingen op

Bij bandage-gebruik:

Kant en klaar Vertargil®-bandage (lengte 5 m) op maat knippen. Dit in tenminste 3 lagen op het betreffende lichaamsdeel aanbrengen en met ruim water goed nat maken. Met een vochtige doek de leem-bandage bedekken en met een wollen doek (bijv. deken) afdekken. De werking duurt anderhalf tot twee uur. Na de behandeling de plek met lauw water afwassen en de huid verzorgen met vette plantoliën.



Bij inwendig gebruik:

Vertargil® groene leem is een uitstekend middel om reinigingsprocessen van de spijsverteringsorganen te helpen bevorderen, bijvoorbeeld ter ondersteuning van een vastenkuur. Voor dit doel bij voorkeur luchtgezuiverde Vertargil® gebruiken. Gedurende de nacht een glas water met een theelepel Vertargil®-poeder wegzetten. De eerste week alleen het water drinken en de leem weggoien. De tweede en derde week zowel het water als de leem opdrinken. Daarna een week stoppen. Bij constipatie alleen het water drinken. Niet tegelijkertijd innemen met reguliere medicijnen. Hiervoor minstens 4 uur tussentijd aanhouden.

Eigenschappen:

- is een natuurlijk middel dat ons kan helpen tegen de schadelijke invloeden van het milieu
- absorbeert radio-actieve stralingen en neutraliseert daarmee hun werking (proefondervindelijk aangetoond)
- zoekt bij inwendig gebruik, oraal, anaal of vaginaal de plaatsen op waar iets hapert en hecht zich er soms enkele dagen aan vast gedurende welke tijd onrechtmatigheden zoals etter, pus of vuil bloed, opgenomen en afgevoerd worden

Wat is groene leem?

Diverse kleisoorten worden veelvuldig gebruikt in de natuur-geneeskunde. Met name groene leem is door de eeuwen heen gewaardeerd om haar heilzame werking.

De groene leem van Vertargil® is een door de universitaire laboratoria geverifieerde geneeskrachtige leem, die indien zij aan zonlicht blootgesteld, daaruit energie opslaat en pas afgeeft, zodra zij in contact komt met een lichaam van mens, dier of plant.

Literatuur

Vertargil® is bij uitstek geschikt om te mengen met Chi® Essentiële Oliën, Chi® Hydrolaten en Chi® Vette Plantoliën.

Voor een uitgebreide beschrijving van de rijke toepassingsmogelijkheden verwijzen wij naar:

'De oerkracht van leem'
door Franca Siebers,
Uitgeverij: De Ster, Breda.
ISBN: 9065564314.



- bevordert de regeneratie van het huidweefsel
- heeft ontvettende eigenschappen die het geschikt maken voor het ondersteunen van een vermageringskuur
- werkt zuiverend bij reinigingskuren, een reeds lang bekende eigenschap
- wordt verdragen door een huid die geen zeep kan verdragen
- wordt in de vorm van leemwater gebruikt om wonden uit te spoelen
- zorgt voor vernieuwing van de huid praktisch zonder litteken; zij verjongt en verfrist de huid

Vertargil ingrediënten

SiO ₂	Silicium	+/- 47.0 – 52.0 %	MnO	Mangaan	+/- 0.1 – 0.3 %
Al ₂ O ₃	Aluminiumoxide	+/- 13.0 – 15.0 %	P ₂ O ₅	Fosfor	+/- 0.1 – 0.2 %
CaO	Calcium	+/- 7.0 – 9.0 %			
Fe ₂ O ₃	Ijzeroxide	+/- 4.0 – 6.0 %	Cu	Koper	+/- 20 +/- 10 ppm
K ₂ O	Potassium	+/- 3.0 – 5.0 %	Co	Kobalt	+/- 15 +/- 10 ppm
MgO	Magnesiumoxide	+/- 2.0 – 3.0 %	Li	Lithium	+/- 3 +/- 1 ppm
Na ₂ O	Natrium	+/- 0.1 – 0.3 %	Mo	Molybdeen	< 1 ppm



- stimuleert het immuunsysteem door preventief gebruik; periodiek 2 weken achtereen leemwater drinken, verhoogt de weerstand en verbetert de conditie
- beschermt tegen in- en uitwendige vervuilingsfactoren en kan verouderingsprocessen vertragen
- is van alle soorten klei de meest werkzame mits zij zongedroogd is
- krijgt haar groene kleur door haar bestanddelen zoals mineralen, oxiden en hydroxyden
- dankt haar werking aan de uitwisseling van ionen.

Schindele's Mineralen

dé ontdekking van de twintigste eeuw.

'Schindele's Mineralen®' is een steenpoeder met 34 soorten mineralen en sporenelementen; rechtstreeks uit de natuur, voor de dagelijkse mineralenaanvulling op de voeding, zuivering van maag en darmen en verbetering van energie en lichaamsfuncties.

Unieke vondst

In de lente van 1981 ontdekte de eigenaar van een bos en tevens finerhoutfabrikant, Robert Schindele, bij toeval het verrassende mineraalgesteente in zijn bos. Een bestuurder van een rupsvoertuig raakte per ongeluk tot tweemaal toe een vulkanische kegel van relatief zacht, bros materiaal. Deze kegel was ontstaan door een scheur in de aardkorst. In de vorm van grijs/bruin steenstof, veroorzaakt door bouwwerkzaamheden, kwamen de bomen in aanraking met het extreem mineraalhoudend materiaal. Het gevolg: bomen die al bijna totaal verwelkt waren, liepen weer krachtig uit en kregen meer loof of naalden dan ooit tevoren.

Een universiteit onderzocht het mineraalgesteente en stelde een sterk magnetische aanwezigheid vast. Het resultaat was verbluffend: de

Wat is het verschil in werking met Verta

Zowel Vertargil® groene leem als Schindele's® grijs/bruine leem werken beiden zuiverend, herstellend en opbouwend voor het organisme. De samenstelling van beiden lijkt veel op

elkaar maar uit ervaringsberichten blijkt dat de groene leem sterker ontgiftend werkt en minder mineralen afgeeft terwijl dit bij Schindele's® net andersom is: deze leem geeft meer mineralen af en

onderzochte steenmonsters bevatten in totaal 34 mineralen en een veelvoud van sporenelementen in een tot dan toe nog niet voorkomende samenstelling. Bovendien vond men ook nog een positief rechtsdraaiend energiepotentieel, wat tot op de dag van vandaag uniek op deze aarde is. In het bijzonder zijn aanwezig: kiezelzuur, kalium, calcium, ijzer, magnesium en zink, die als onmisbaar worden omschreven voor het menselijk lichaam. Vanaf die tijd is 'Schindele's Mineralen®' wereldwijd zeer veelvuldig en uitvoerig onderzocht door de meest vooraanstaande universiteiten, klinieken en (bio-) chemici. Ontelbare consumenten uit de hele wereld bevestigen de vitaliserende werking van 'Schindele's Mineralen®'. Verkrijgbaar in kleipoeder vorm in kiloblik en in een verpakking van 90 capsules.



Argil groene leem?

werkt mild ontgiftend. Daarom is deze grijs/bruine leem meer geschikt bij mensen die jarenlang medicijnen hebben geslikt en verder bij zwangere vrouwen, oudere mensen en kinderen.





VERTARGIL®

De oerkracht van leem



SCHINDELE'S

verkrijgbaar bij:

Meer weten?

www.vertargil.nl
www.schindeles.nl

PRODUCENT: CHI INTERNATIONAL BV - BREDA (NL), WWW.CHI.NL